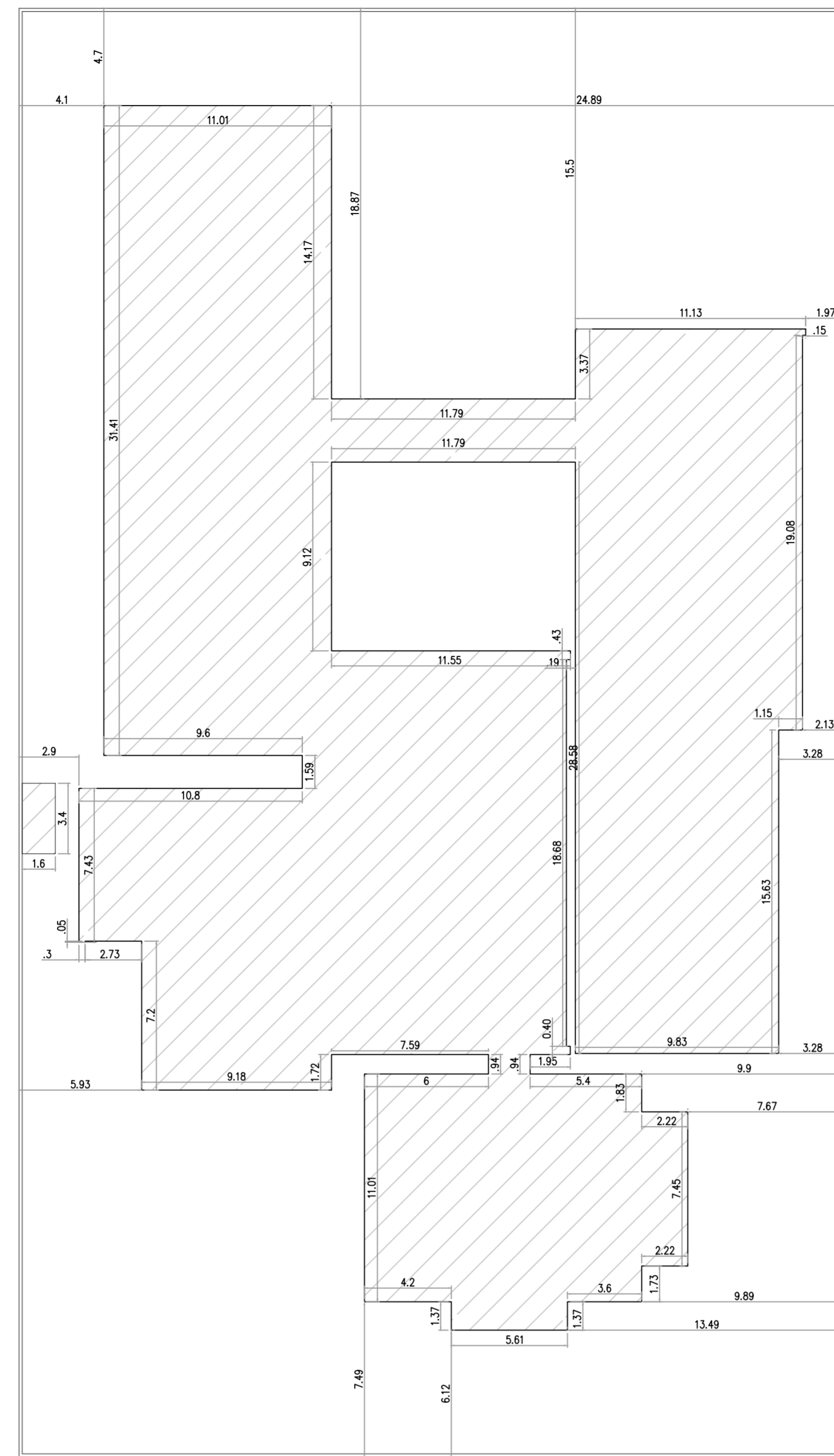
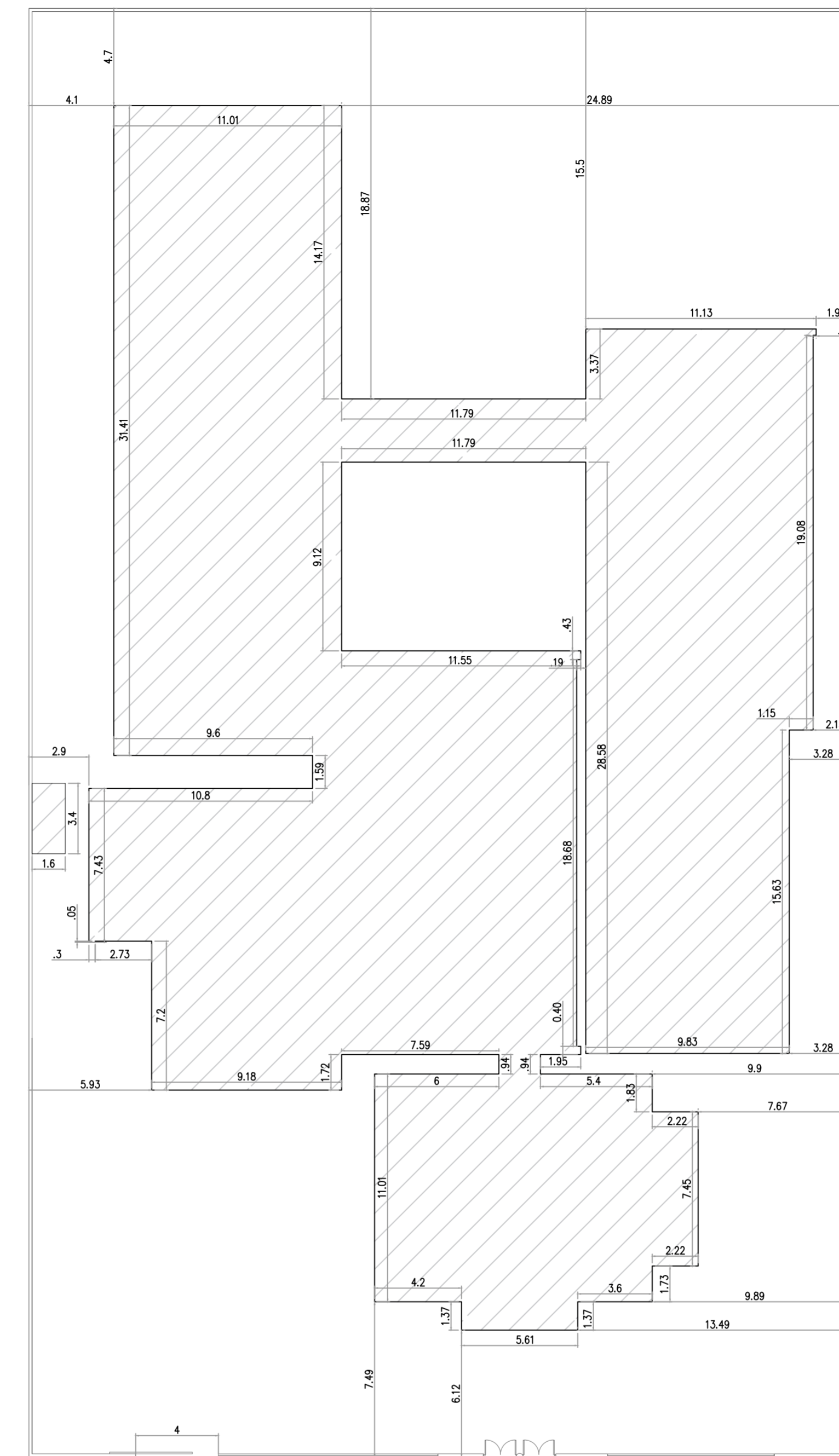


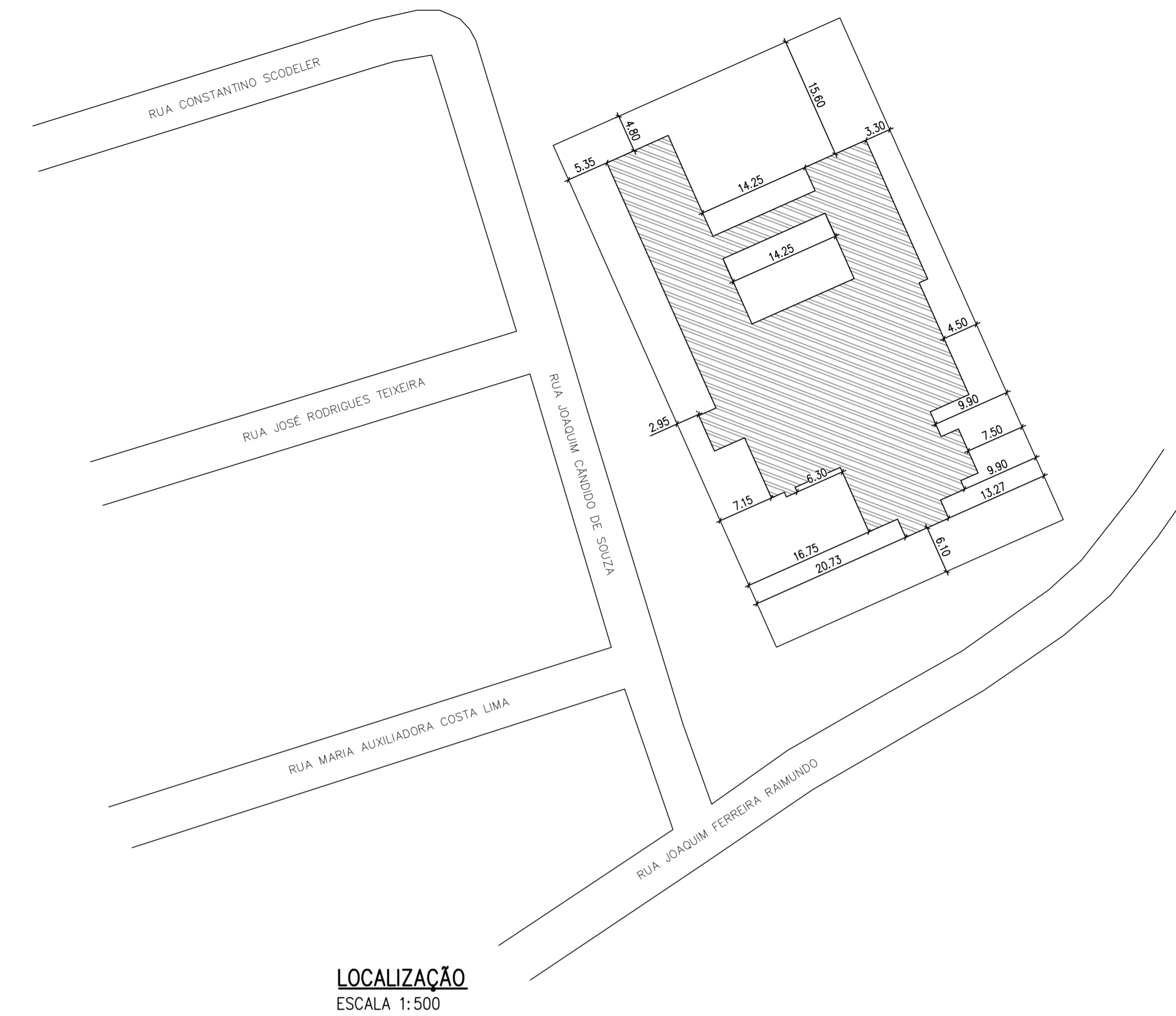
PASSEIO  
**PLANTA DE COBERTURA**  
ESCALA 1:200



PASSEIO  
**LOCALÇÃO**  
ESCALA 1:200

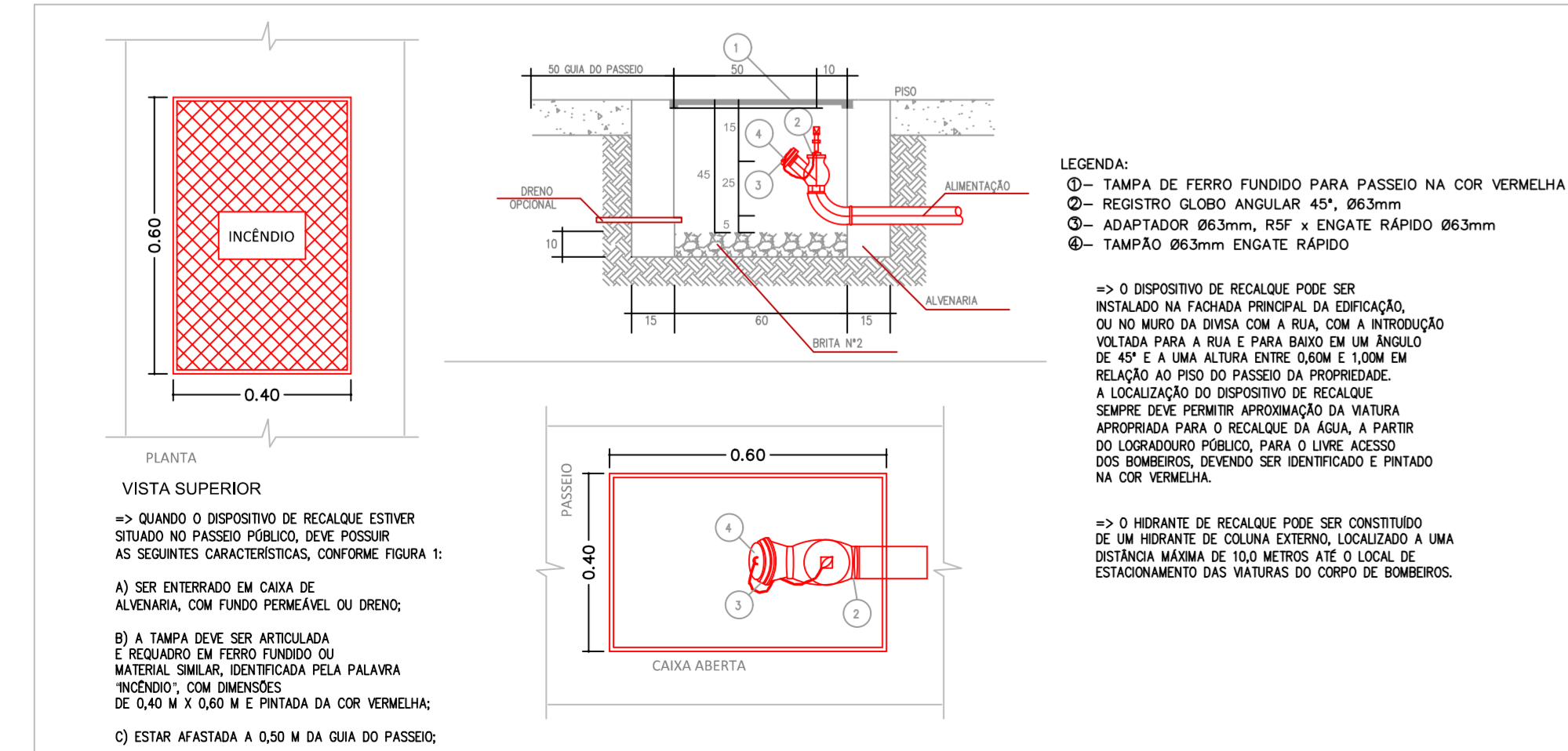


PASSEIO  
**RISCO DE INCÊNDIO**  
ESCALA 1:200

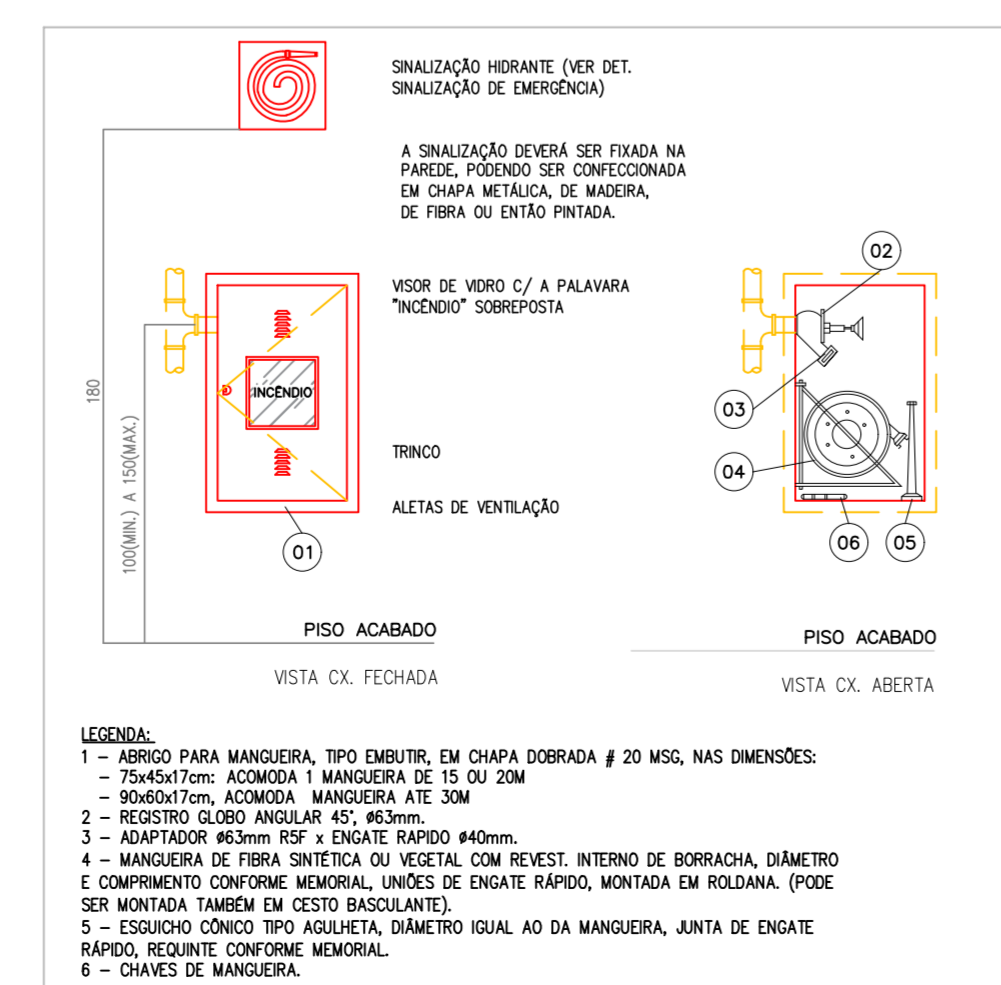


**LOCALIZAÇÃO**  
ESCALA 1:500

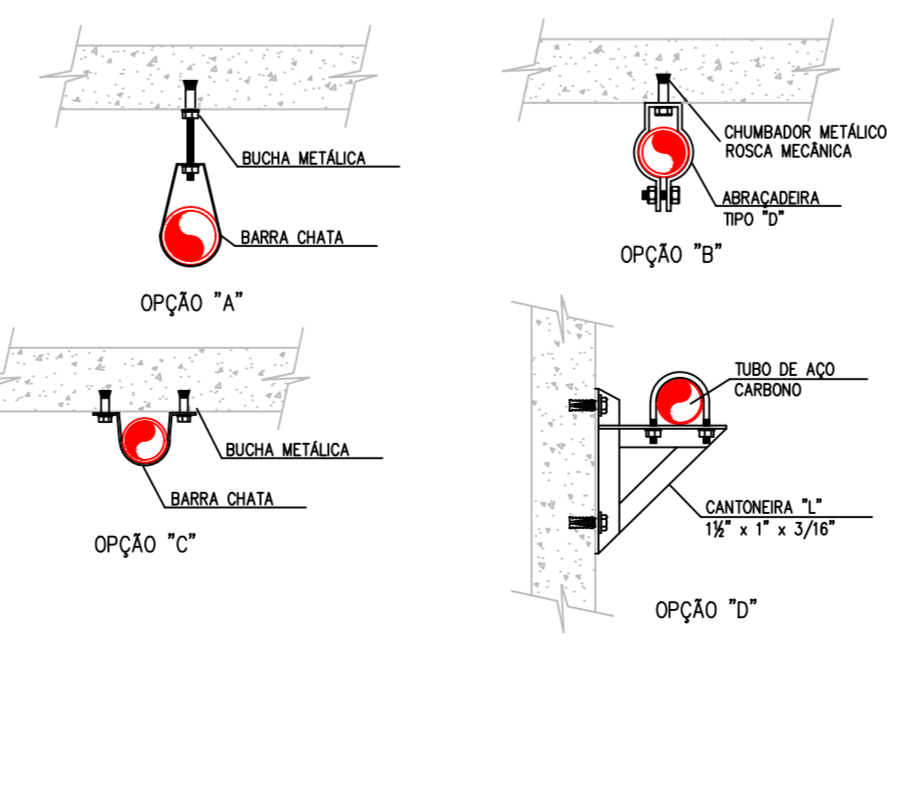
**DETALHE – HIDRANTE DE RECALQUE**  
SEM ESCALA



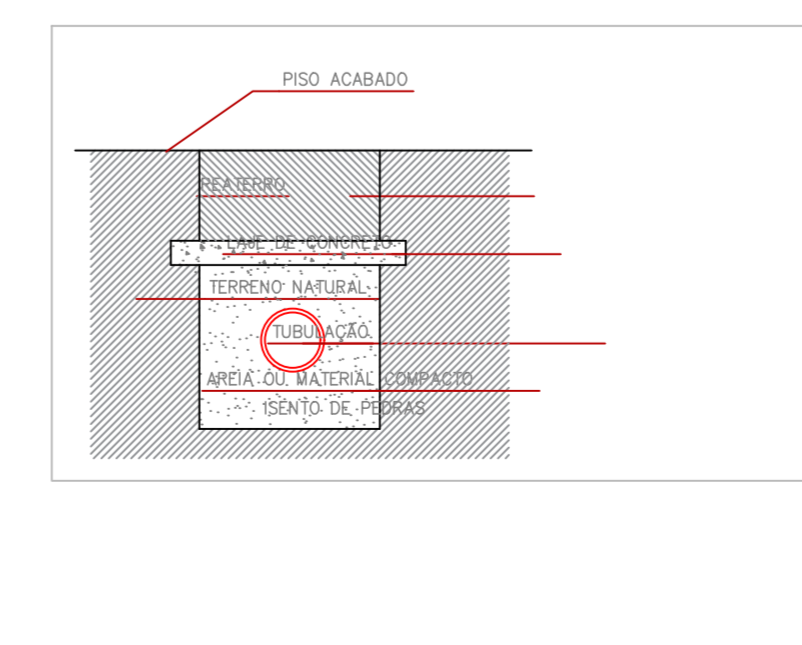
**DETALHE – INSTALAÇÃO HIDRANTE SEM ESCALA**



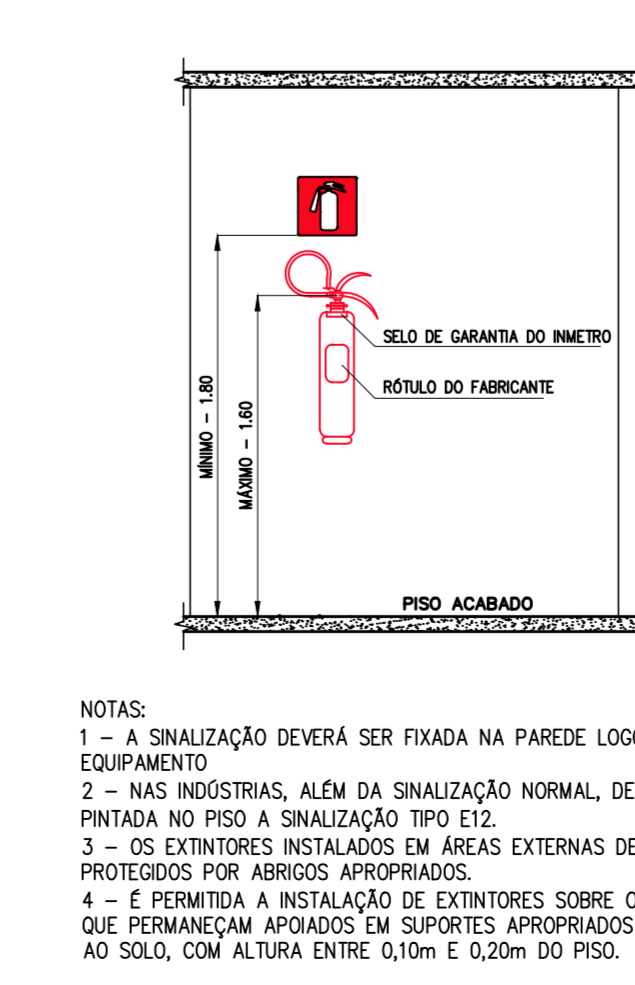
**DETALHE – SUPORTE DE TUBULAÇÃO SEM ESCALA**



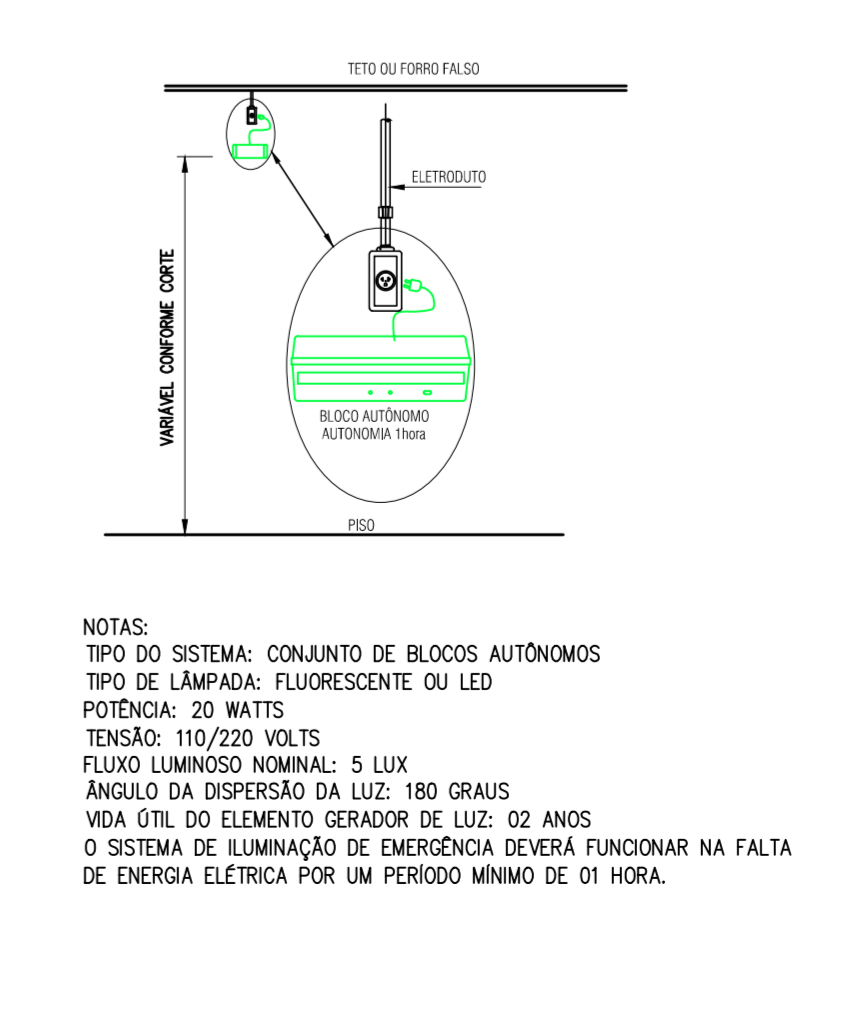
**DETALHE – TUBULAÇÃO ENTERRADA SEM ESCALA**



**DETALHE – INSTALAÇÃO DO EXTINTOR SEM ESCALA**



**DETALHE – ILUMINAÇÃO DE EMERGÊNCIA SEM ESCALA**



LEGENDA:

↑ ACESSO DO CBMMG PARA COMBATE AO INCÊNDIO

REV. 01	29/03/22	REVISÃO / READEQUAÇÃO	DAC
REV. 00	22/09/20	EMIÇÃO INICIAL	DAC
REVISÃO DATA :	DESCRIÇÃO:		RESP.:
CLIENTE:			
		<b>Prefeitura Municipal de Pouso Alegre</b>	
PROJETO			
		<b>DAC Engenharia</b> Rua Miguel Vianna, nº 81, Sala 12 Bairro Morro Chic CEP: 37500-080 – Itajubá / MG Tel: (35) 3623-5720 www.dacengenharia.com.br	
GERÊNCIA DE PROJETOS <b>FELPE GUIMARÃES ALEXANDRE</b> CREA: MG-245.296/D		COORDENAÇÃO DE PROJETOS <b>ALOSIO CAETANO FERREIRA</b> CREA: MG-97.132/D	
RESPONSÁVEL TÉCNICO <b>ENGR. CIVIL FLÁVIA C. BARBOSA</b> CREA: MG-187.842/D		PROJETO <b>ASHLEY MONIQUE BARBOSA</b>	
DESENHO <b>ASHLEY MONIQUE BARBOSA</b>		EMPREENDIMENTO <b>CEIM JARDIM REDENTOR</b>	
ENDEREÇO <b>RUA JOAQUIM CANDIDO DE SOUZA, Nº85, JARDIM REDENTOR</b> <b>POUSO ALEGRE – MINAS GERAIS</b>		DISCIPLINA <b>PPC/P</b>	
ASSUNTO <b>PROJETO DE INCÊNDIO, PLANTA DE LOCALIZAÇÃO</b> <b>PLANTA BAIXA COM ELEMENTOS DE COMBATE AO INCÊNDIO</b> <b>PLANTA DE COBERTURA, CORTE, FACHADA E DETALHES</b>		FASE DO PROJETO <b>EXECUTIVO</b>	
DATA INICIAL <b>22/09/2020</b>		ESCALA <b>INDICADA</b>	
REVISÃO <b>ROO</b>		ARQUIVO <b>DAC-PMPA-PE-AVCB-REDENTOR-R01.DWG</b>	
		FOLHA Nº <b>02/03</b>	